



# KLIMAFIT UND ZUKUNFTSSICHER

## Impuls und Austausch

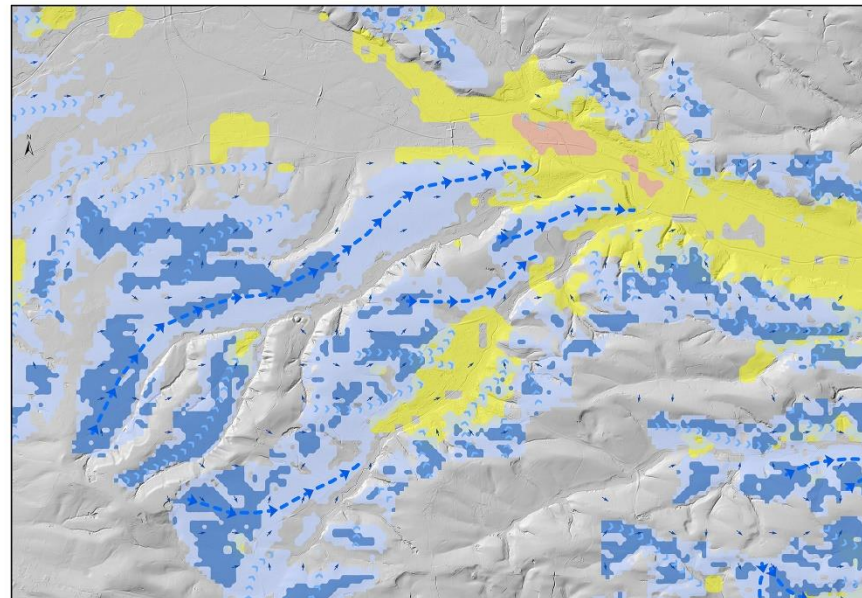
Montag, 25. November 2024

**Thema:**

Wie geht's? Klimafitte Gemeinden –  
Stellschrauben in der Projektgestaltung

**Referent:**

DI Gregor Mader  
studio blaugruen  
Landschaftsarchitektur



Fotoquelle: Stefan Oitzl/Land OÖ



# KLIMAFIT UND ZUKUNFTSSICHER

Klimafitte Gemeinden - Stellschrauben in der Projektgestaltung \_ Landschaftsarchitektur

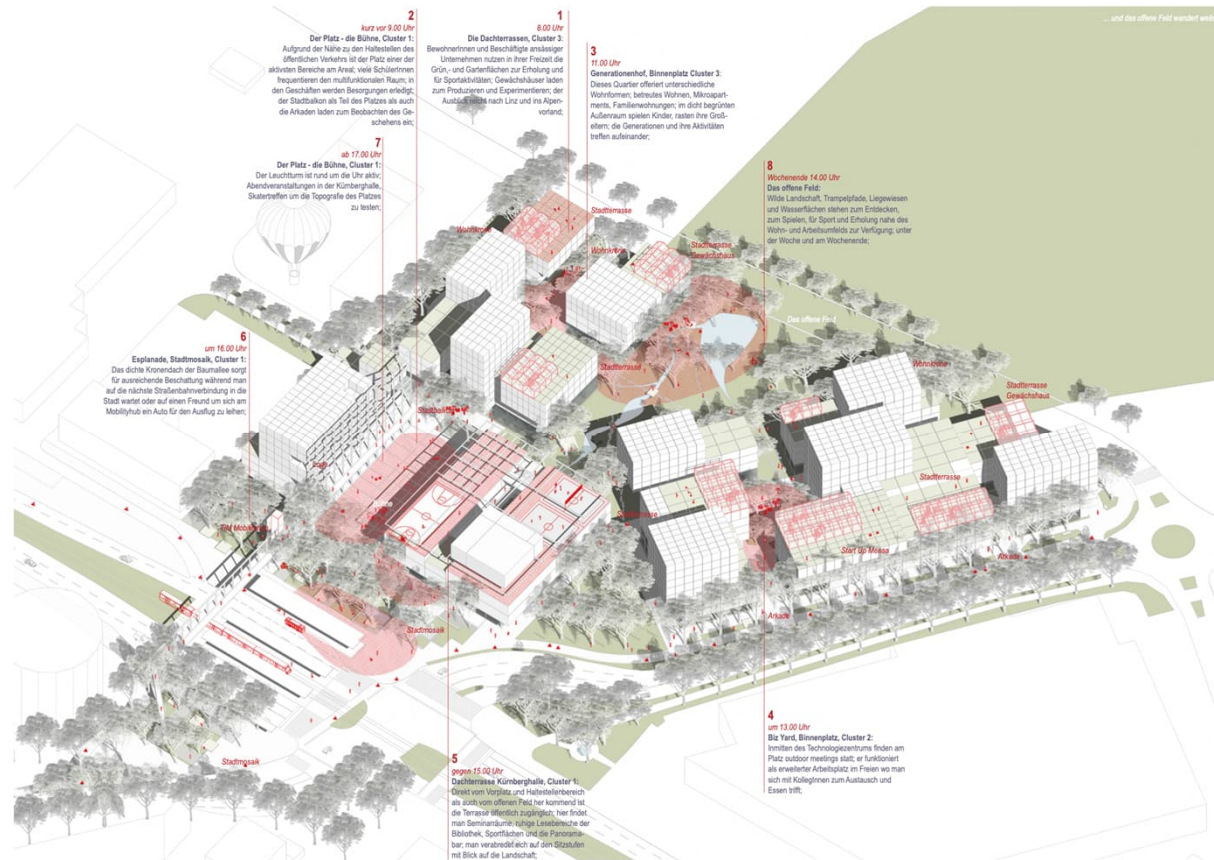
Montag 25. November 2024



DI Gregor Mader  
Zivilingenieur für Landschaftsarchitektur  
Tummelplatz 5, 4020 Linz, Austria  
T +43 676 67 24 676  
[office@studioblaugruen.com](mailto:office@studioblaugruen.com)  
[www.studioblaugruen.com](http://www.studioblaugruen.com)

# Stellschrauben im Städtebau

# Leuchtturm, Leonding, Meixnerkreuzung Städtebaulicher Wettbewerb - Zentrumsentwicklung

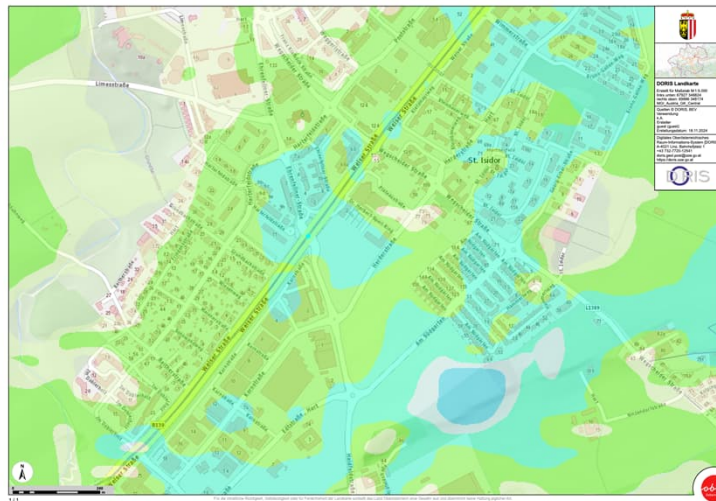
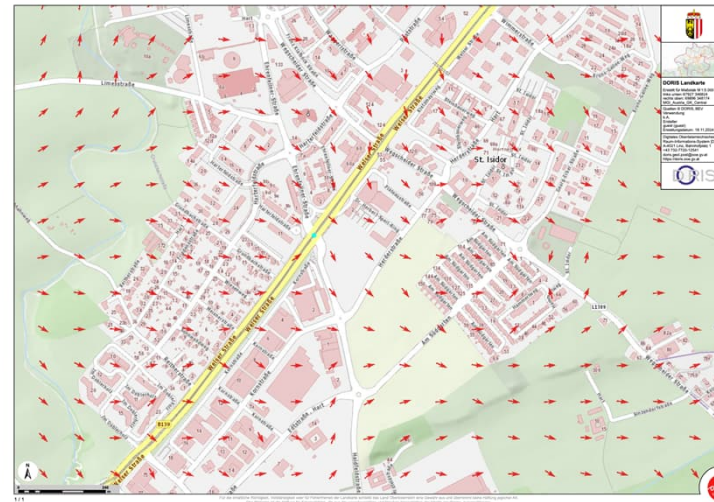
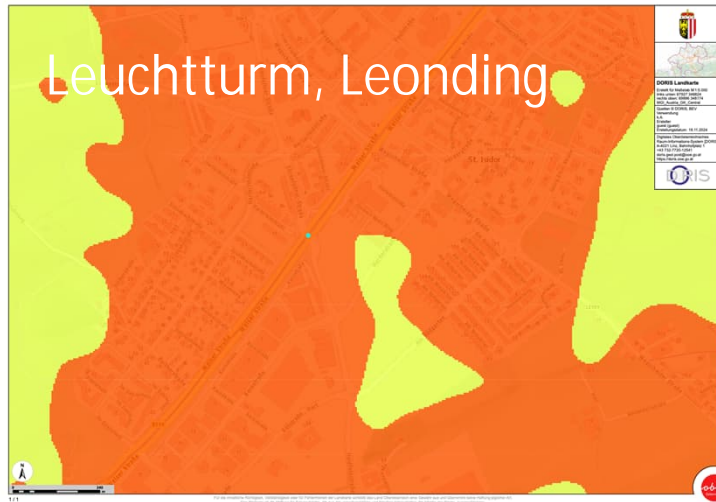


Quelle: THUM ATELIERS, 2024

# Städtebau

## Stellschrauben in der Projektgestaltung

- Setzung von Gebäuden und Freiräumen
  - Grüngürtel- und Grünverbindungen
  - Kaltluftströme - Windrichtungen
  - Exposition Himmelsrichtungen
- Freiräume für nächtliche Auskühlung
  - versickerungsoffen
  - begrünt
- Gebäudebegrünung
  - Dach- und Fassadenbegrünung
- Wasser
  - Wasser- und Retentionsflächen



Quelle: DORIS, <https://www.doris.at/>, 18.11.2024

# Leuchtturm, Leonding



Quelle: STUDIO BLAUGRUEN - DI Gregor Mader, 2024



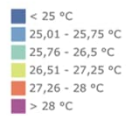
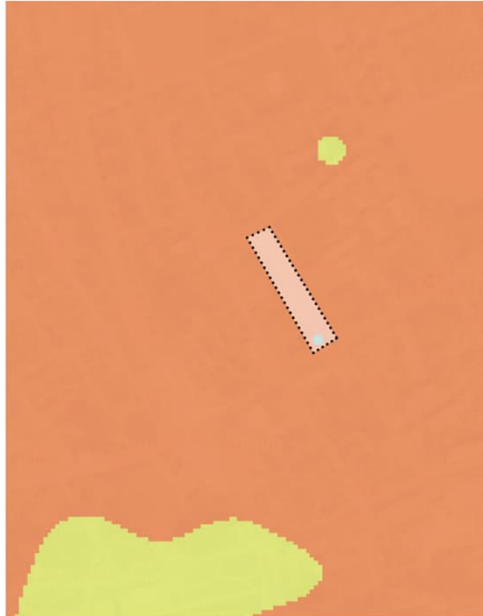
Quelle: DORIS, <https://www.doris.at/>, 18.11.2024



# Quartiersentwicklung, Traun

## AUSZUG KLIMAKARTEN

Überwärmungskarte



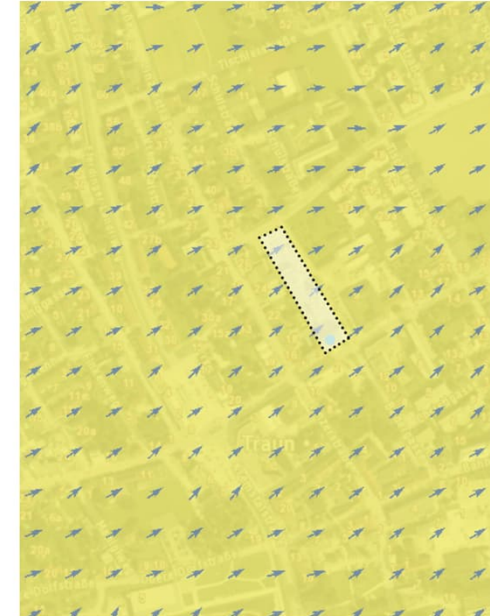
Klimaanalyse Zentralraum Überwärmungskarte  
doris.at 2023 M 1:5000

Windrichtung nach 2 Stunden nach Sonnenuntergang



Windrichtung 2 Stunden nach Sonnenuntergang  
doris.at 2023 M 1:5000

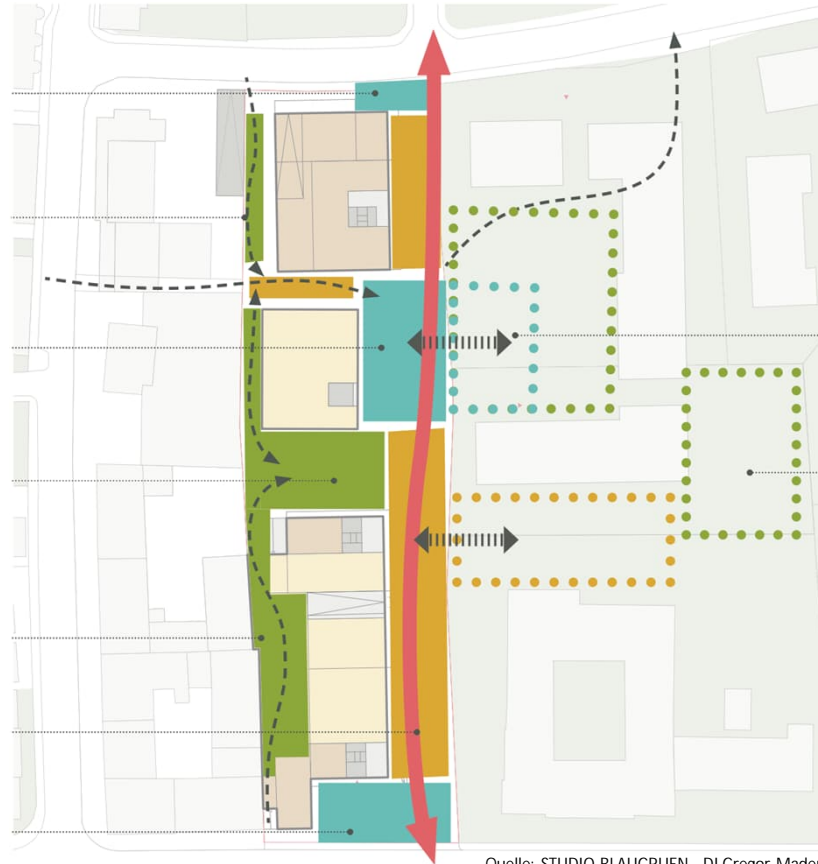
Windrichtung nach 8 Stunden nach Sonnenuntergang



Windrichtung 8 Stunden nach Sonnenuntergang  
doris.at 2023 M 1:5000

Quelle: DORIS, <https://www.doris.at/>, 18.11.2024

# Quartiersentwicklung, Traun



Quelle: STUDIO BLAUGRUEN - DI Gregor Mader, 2024

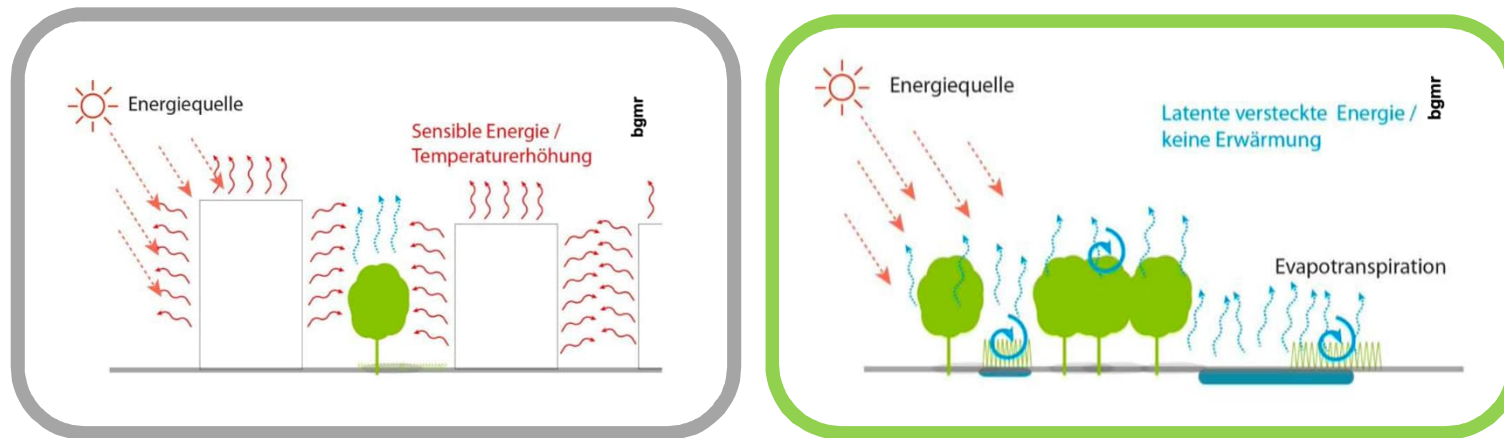
# Stellschrauben am Objekt

# Objekt

## Stellschrauben in der Projektgestaltung

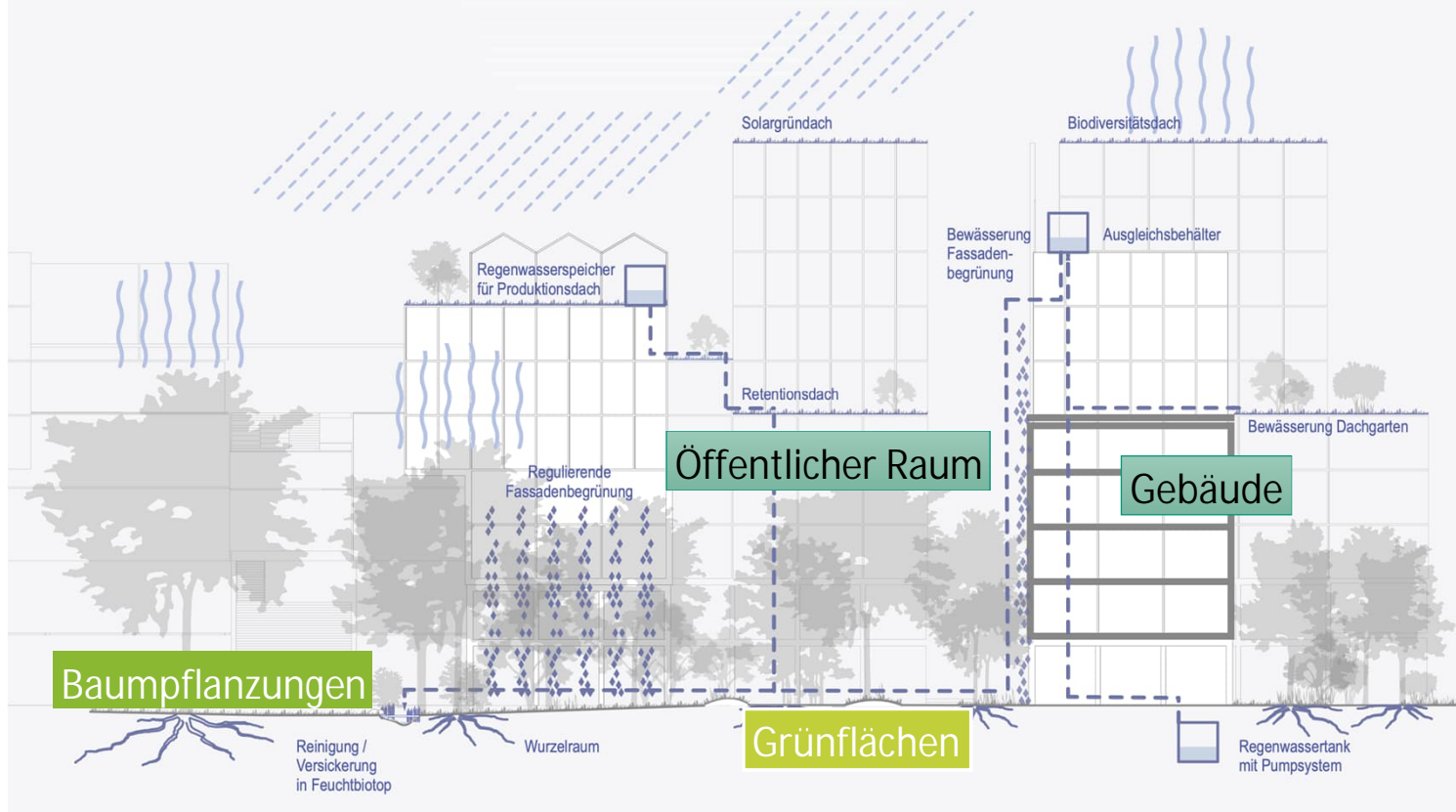
- Grünraumelemente
  - Bepflanzung: Bäume und Sträucher
  - Grünflächen
- Oberflächen / Beläge
  - versickerungsoffen
  - begrünt
- Gebäudebegrünung
  - Dach- und Fassadenbegrünung
- Wasser
  - Wasserflächen und Wasserspiele
  - Trinkwasser

# Warum „Blaugrün“ in der Stadt?



Quelle: bgmr Landschaftsarchitekten,  
<https://www.bgmr.de/de/projekte/StepKlimaKonkret>, 2024

# Wechselwirkungen GRAU - GRÜN - BLAU



Quelle: STUDIO BLAUGRUEN - DI Gregor Mader, 2024

## Zentrum Attnang-Puchheim: Baumpflanzungen, Grünanlagen



Quelle: Google Maps, 2024

# Zentrum Attnang-Puchheim



Großkronige Schattenbäume

Grünflächen

Wasserspiele

Quelle: STUDIO BLAUGRUEN - DI Gregor Mader, 2024



# Zentrum Attnang-Puchheim



Großkronige Schattenbäume

Grünflächen

Offene versickerungsfähige Oberflächen

Quelle: STUDIO BLAUGRUEN - DI Gregor Mader,  
2024

# Klimarelevante Leistungen versickerungs-fähiger und begrünter Oberflächen

## + Wasserhaushalt

- + Versickerung
- + Reduzierter Oberflächenabfluss
- + Entlastung des Kanalsystems
- + Vermeidung von örtlichen Überflutungen

## + Temperatur

- + Kühlung des Mikroklimas durch Verdunstungskälte
- + Reduzierung der sommerlichen Erhitzung bei hellen und begrünten Belägen (Albedo Effekt)

# Zentrum Attnang-Puchheim



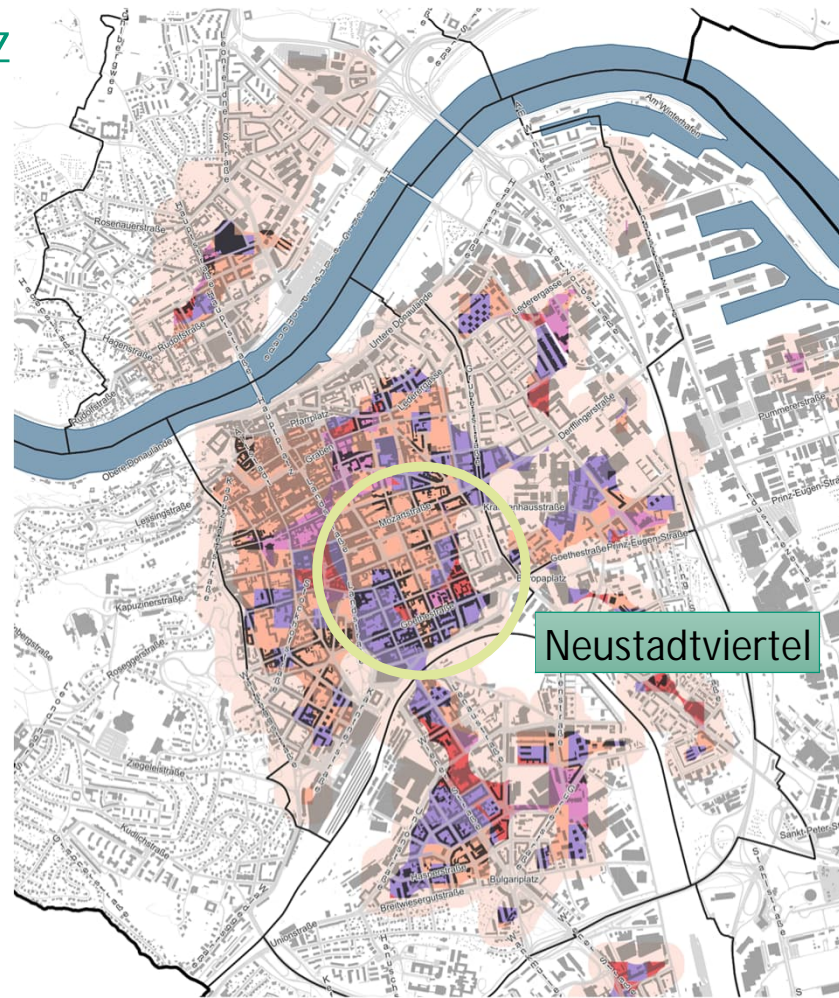
Klimafite Straßenbäume

Offene versickerungs-  
fähige Oberflächen

Schwammstadt-Prinzip  
Wurzelraum

Quelle: STUDIO BLAUGRUEN - DI Gregor Mader,  
2024

# Risikokarte Hitze, Linz



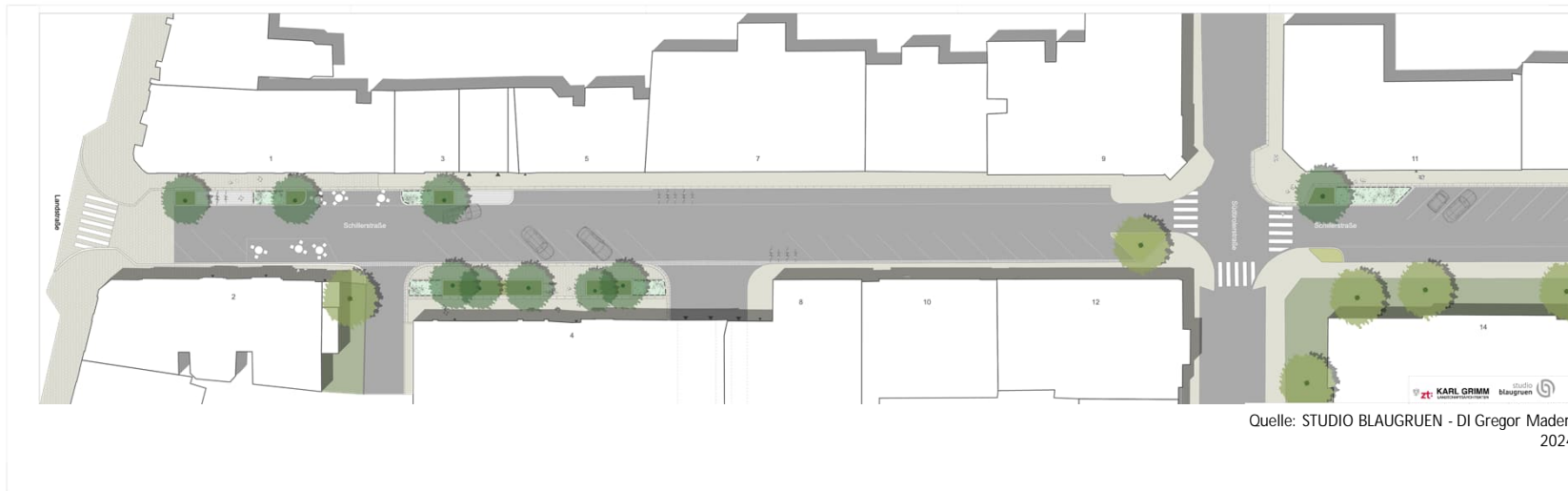
Neustadtviertel

Quelle: STADT LINZ

[https://www.linz.at/media/umwelt/Risikokarte\\_Hitze\\_2023.pdf](https://www.linz.at/media/umwelt/Risikokarte_Hitze_2023.pdf), 2024

# Neustadtviertel, Linz

## Bauminself nach dem Schwammstadt-Prinzip



Quelle: STUDIO BLAUGRUEN - DI Gregor Mader, 2024

## Neustadtviertel, Linz



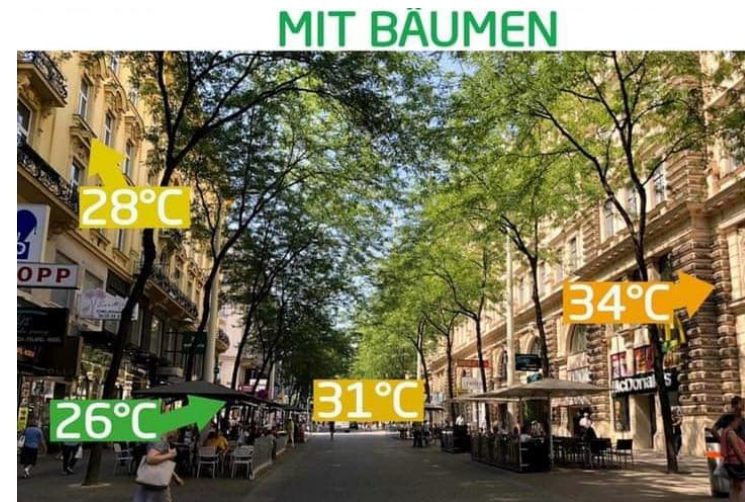
Quelle: STUDIO BLAUGRUEN - DI Gregor Mader,  
2024

## Neustadtviertel, Linz



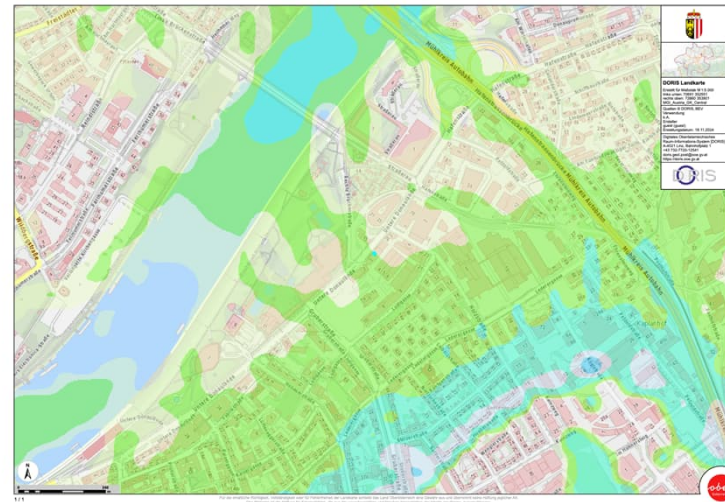
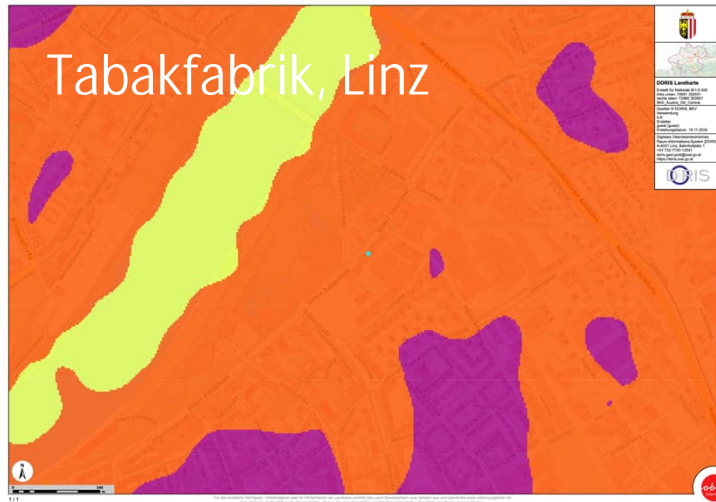
Quelle: STUDIO BLAUGRUEN - DI Gregor Mader,  
2024

# Ökosystemleistungen von Bäumen: (u.a.) Kühlung, Verdunstung



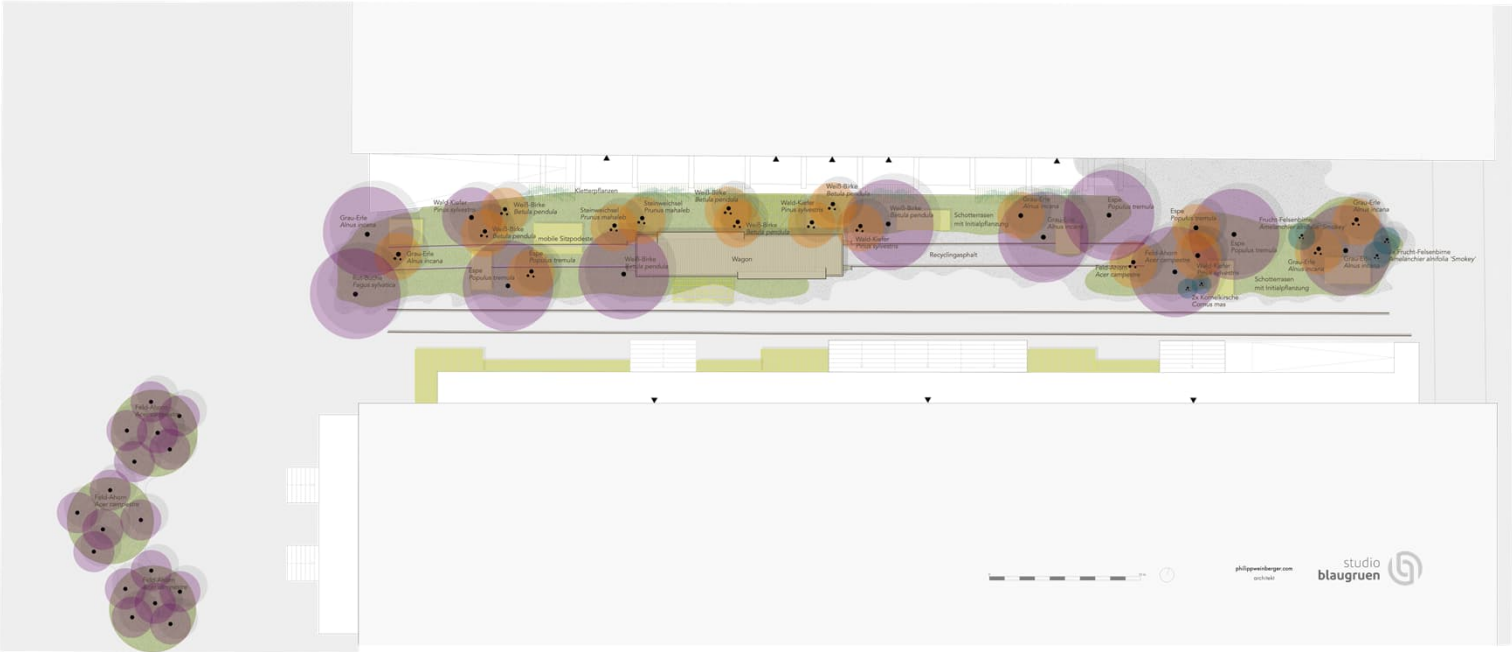
Quelle: STUDIO BLAUGRUEN - DI Gregor Mader,  
2024





Quelle: DORIS, <https://www.doris.at/>, 18.11.2024

# Tabakfabrik, Linz



Quelle: STUDIO BLAUGRUEN - DI Gregor Mader, 2024

## Tabakfabrik, Linz



Fassadenbegrünung

Grünflächen

Bäume, Sträucher

offene, begrünte,  
versickerungsfähige Oberflächen

Quelle: STUDIO BLAUGRUEN - DI Gregor Mader,  
2024

## Tabakfabrik, Linz

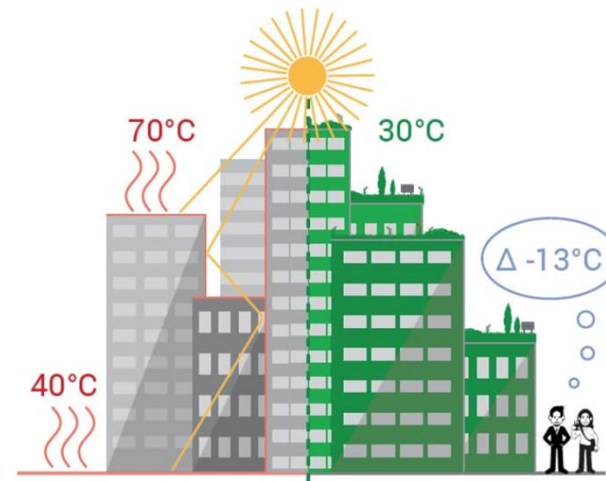
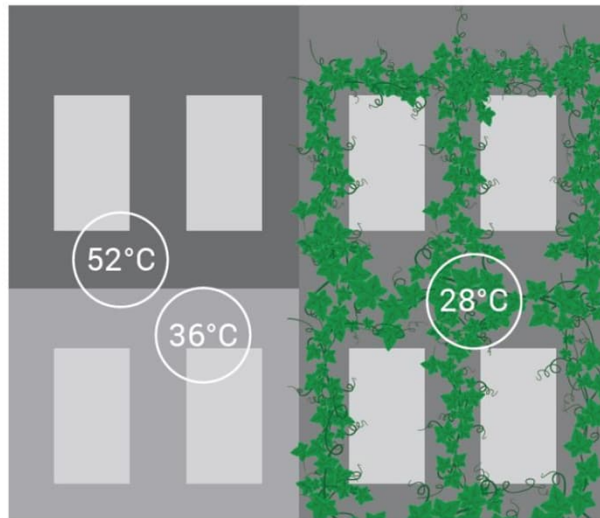
Grünflächen



Bäume, Sträucher

Quelle: STUDIO BLAUGRUEN - DI Gregor Mader,  
2024

# Gebäudebegrünung - Mikroklima



Quelle: GRÜNSTATTGRAU, 2024  
<https://gruenstattgrau.at/en/urban-greening/benefits-of-greening-buildings/>

## Bürogebäude, Wels



Quelle: STUDIO BLAUGRUEN - DI Gregor Mader,  
2024

# Klimarelevante Leistungen von Gebäudebegrünungen

## + Wasserhaushalt

- + Wasseraufnahme bis zu 100%
- + Verzögerter Oberflächenabfluss - Entlastung des Kanalsystems - Überflutungsvorsorge

## + Temperatur

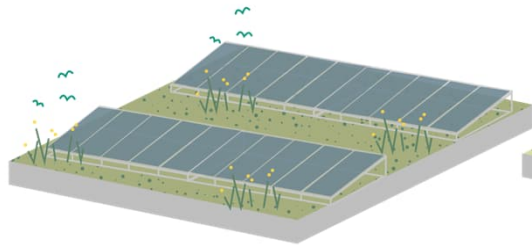
- + Kühlung des Mikroklimas durch Verdunstungskälte
- + Reduzierung der sommerlichen Erhitzung

## + Energie

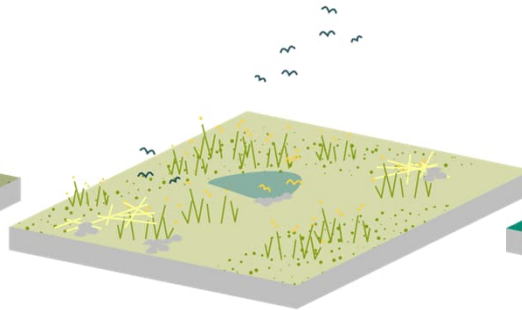
- + Gebäudedämmung gegen Hitze und Kälte

# Dachbegrünung

Solargründach



Biodiversitätsdach



Gemeinschaftsdach



Quelle: STUDIO BLAUGRUEN - DI Gregor Mader, 2024



# Vielen Dank!

---



DI Gregor Mader  
Zivilingenieur für Landschaftsarchitektur  
Tummelplatz 5, 4020 Linz, Austria  
T +43 676 67 24 676  
[office@studioblaugruen.com](mailto:office@studioblaugruen.com)  
[www.studioblaugruen.com](http://www.studioblaugruen.com)