

### Art des Bauprogramms

- BP – Maßnahmen in Umsetzung
- JAP – Maßnahmen Umsetzungsbeginn 2025
- Donau Maßnahmen

### Art der Maßnahme

- Generelle Planung
- Sonstige Planungen
- Einzelmaßnahme
- Folgemaßnahme
- ▲ Kleinmaßnahme
- Sofortmaßnahme
- Instandhaltungen

### Gesamterfordernis [EUR]

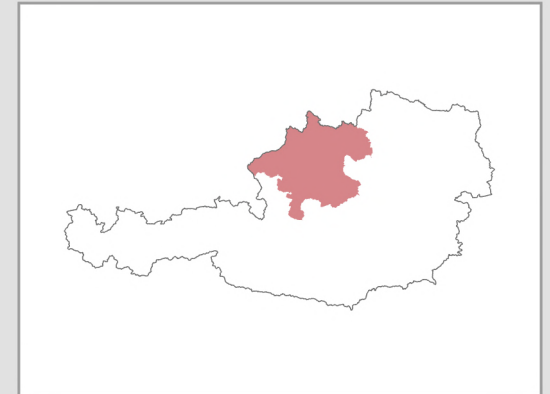
- < 100.000
- 100.000 - 1.000.000
- > 1.000.000



# Bauprogramm 2025 Hochwasserschutz



LAND  
OBERÖSTERREICH



### Gewässerbezirke

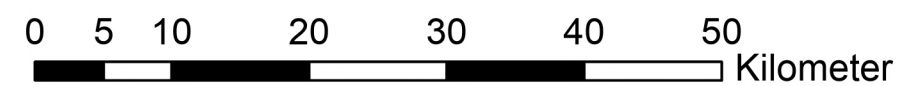
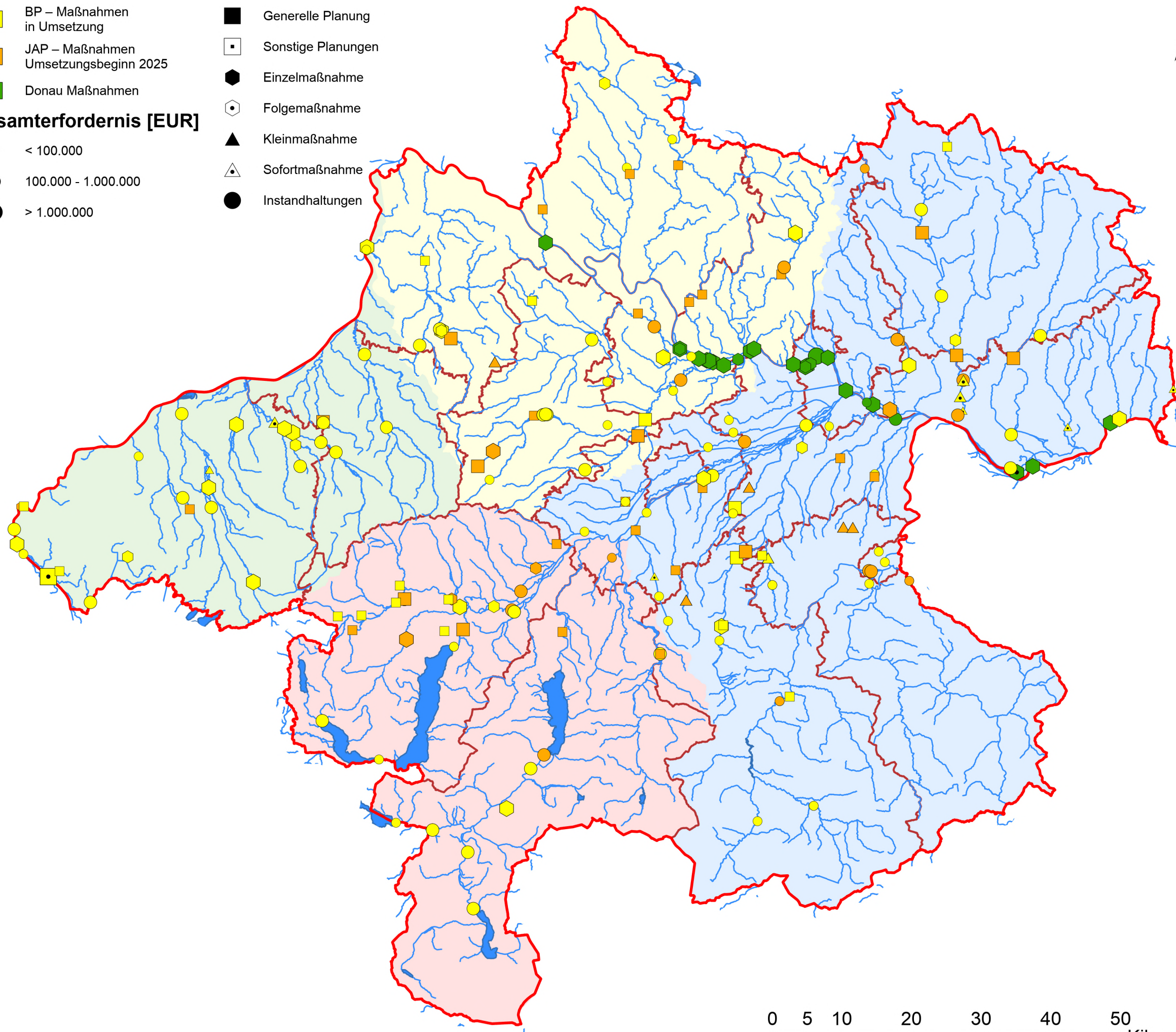
- Braunau
- Gmunden
- Grieskirchen
- Linz

### Grenzen

- Landesgrenze
- Bezirksgrenzen

### Gewässer

- Gewässer
- Seen



Herausgeber: Amt der OÖ. Landesregierung  
Abteilung Wasserwirtschaft  
Kärntnerstr. 10-12, 4021 Linz

Fachliche Bearbeitung: Mag. R. Schlader

Kartographie: M. Müller

Erscheindatum: Februar 2025

Urheberrechte an den Kartengrundlagen: Land OÖ, basemap.at

Verzeichnis: WW\_Bauprogramm\_SW\_1801

