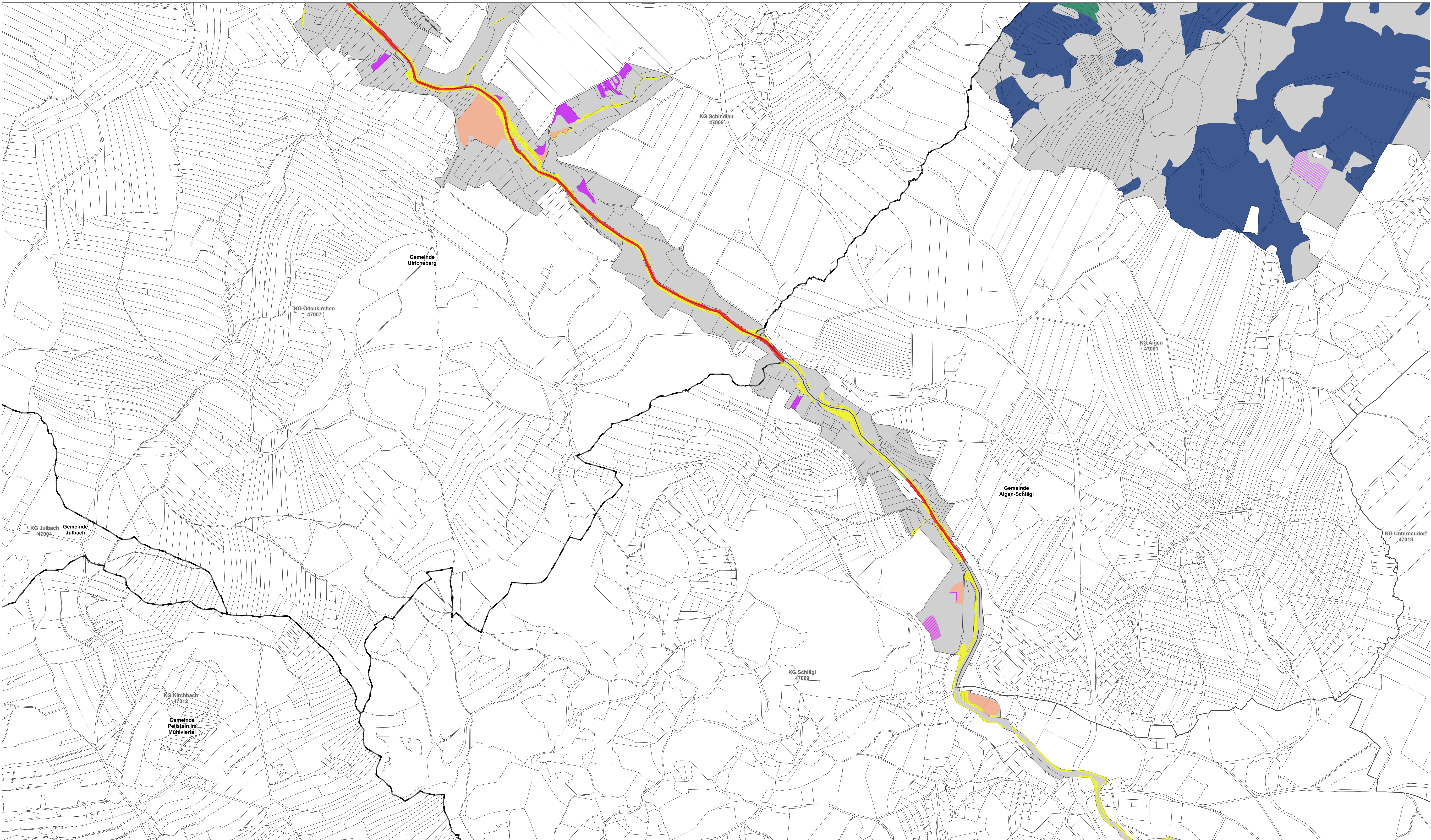
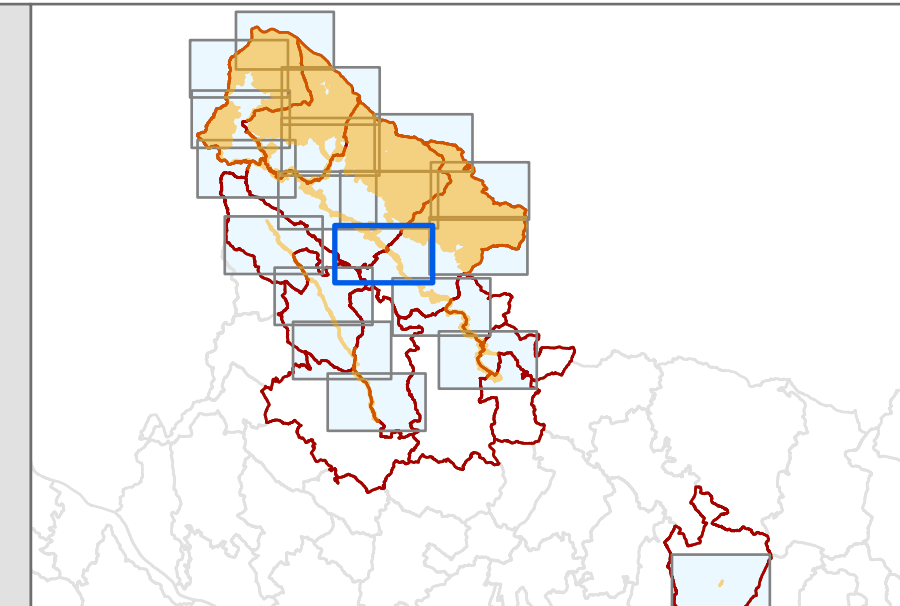


Anlage 2/12 zur Verordnung der Oö. Landesregierung, mit der das Gebiet „Böhmerwald und Mühltäler“ als Europaschutzgebiet bezeichnet und mit der ein Landschaftspflegeplan für dieses Gebiet erlassen wird

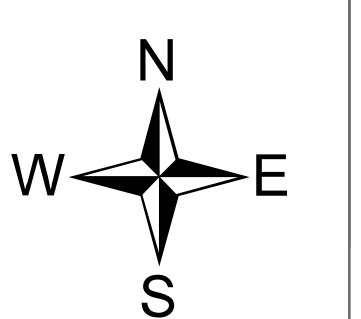
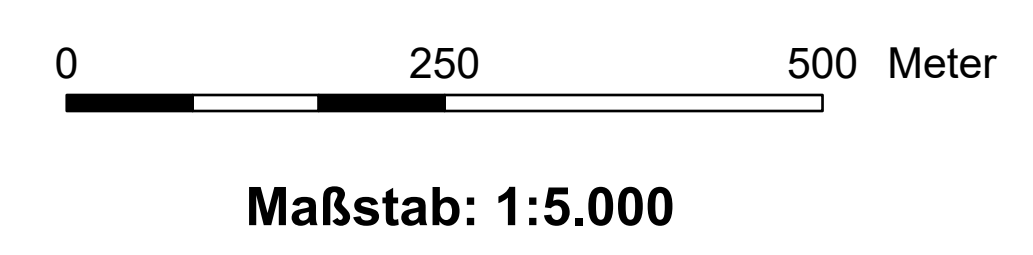


**Europaschutzgebiet
„Böhmerwald und Mühltäler“
AT 3121000**

Blattschnitt
12



Legende:		Lebensraumtypen		Flächen mit sich überlagernden Lebensraumtypen	
	Europaschutzgebiet		3150		6510
	Grundstücke		6520		9110
	Gemeindegrenze		7110*		9130
	Katastralgemeindegrenze		7120		9180*
	Landesgrenze		7140		91D0*
			6230*		91E0*
			6410		91D0
			8110		9410
			6410, 6230		6230, 6410
			6410, 6520		6520, 6230, 6410
			6410, 6520, 6230		6520, 6510
			6410, 7140		7110, 6230
			6510, 6410		7120, 6230, 7110
			6510, 6520, 6230		9110, 9130
			6410, 6230		9110, 9410
			9130, 9110, 9410		9180, 9410
			9180, 9410		91D0, 9410
			9410, 7140		9410, 7140



Bearbeitung: Abteilung Naturschutz
Datum: 17.12.2024
Quellen: DKM
(BEV, Stand: 01.04.2024),
Land Oberösterreich