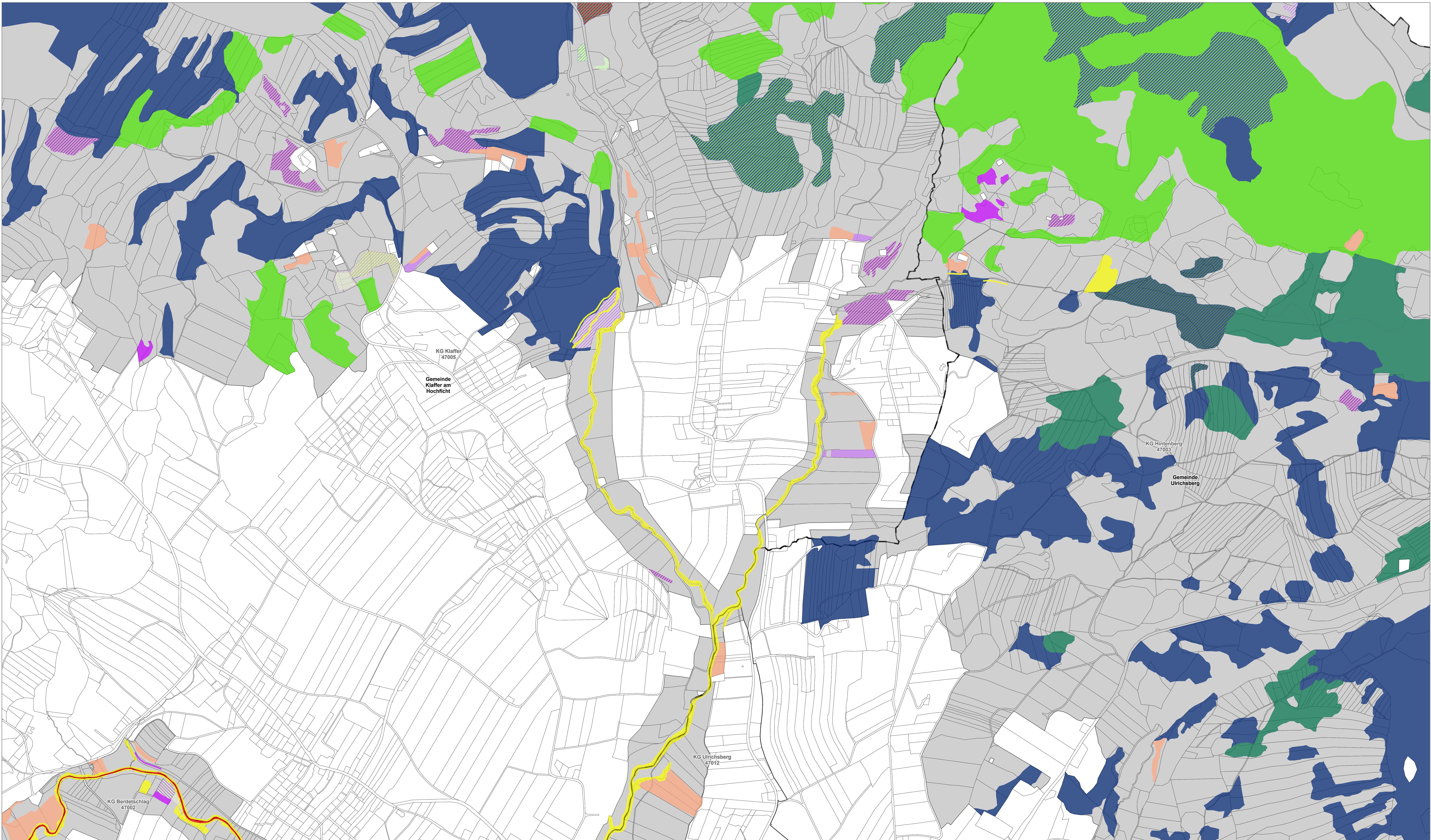
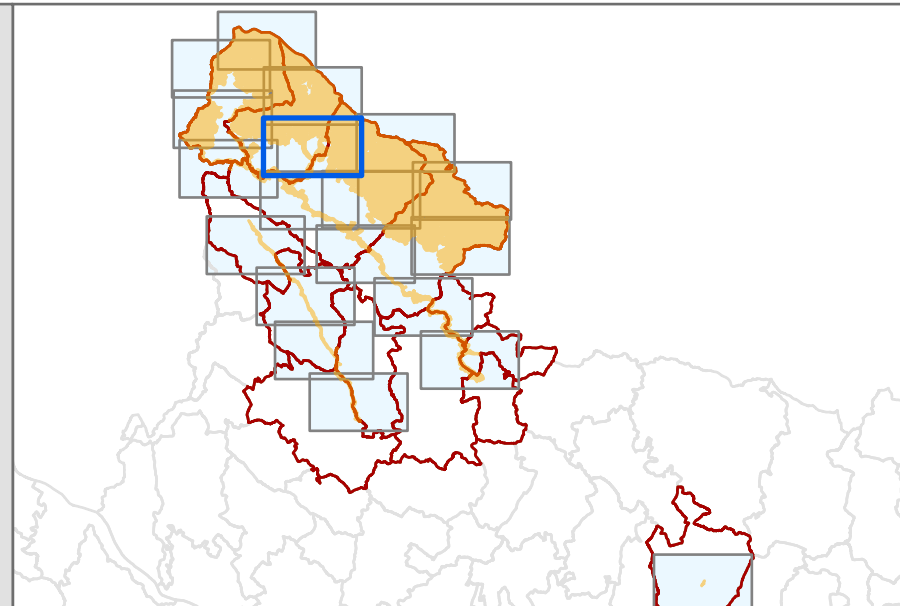


Anlage 2/5 zur Verordnung der Oö. Landesregierung, mit der das Gebiet „Böhmerwald und Mühl­täler“ als Europaschutzgebiet bezeichnet und mit der ein Landschaftspflegeplan für dieses Gebiet erlassen wird

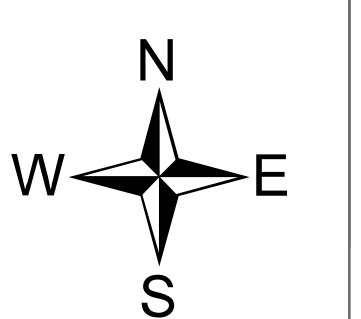
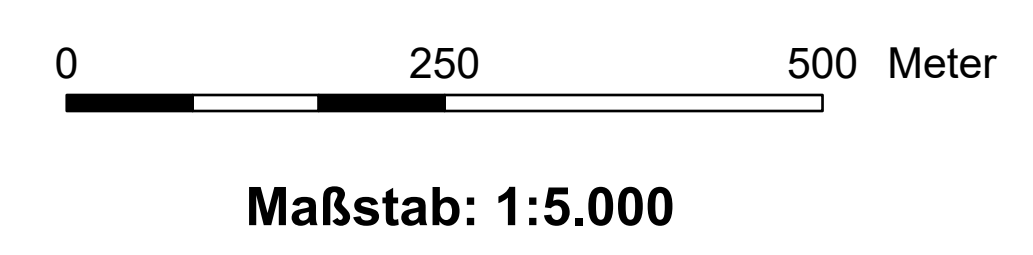


Europaschutzgebiet
„Böhmerwald und Mühl­täler“
AT 3121000

Blattschnitt
5



Legende:		Lebensraumtypen		Flächen mit sich überlagernden Lebensraumtypen		Flächen mit sich überlagernden Lebensraumtypen	
Europaschutzgebiet	3150	6520	9110	6230, 6410	6410, 6230, 6520	6520, 6230, 6410	9130, 9110, 9410
Grundstücke	3260	7110*	9130	6230, 6410, 6520	6410, 6520	6520, 6510	9180, 9410
Gemeindegrenze	4070*	7120	9180*	6230, 6510	6410, 6520, 6230	7110, 6230	91D0, 9410
Katastralgemeindegrenze	6230*	7140	91D0*	6230, 6520	6410, 7140	7120, 6230, 7110	9410, 7140
Landesgrenze	6410	8110	9410	6410, 6230	6510, 6410	9110, 9130	
					6510, 6520, 6230	9110, 9410	



Bearbeitung: Abteilung Naturschutz
Datum: 17.12.2024
Quellen: DKM
(BEV, Stand: 01.04.2024),
Land Oberösterreich