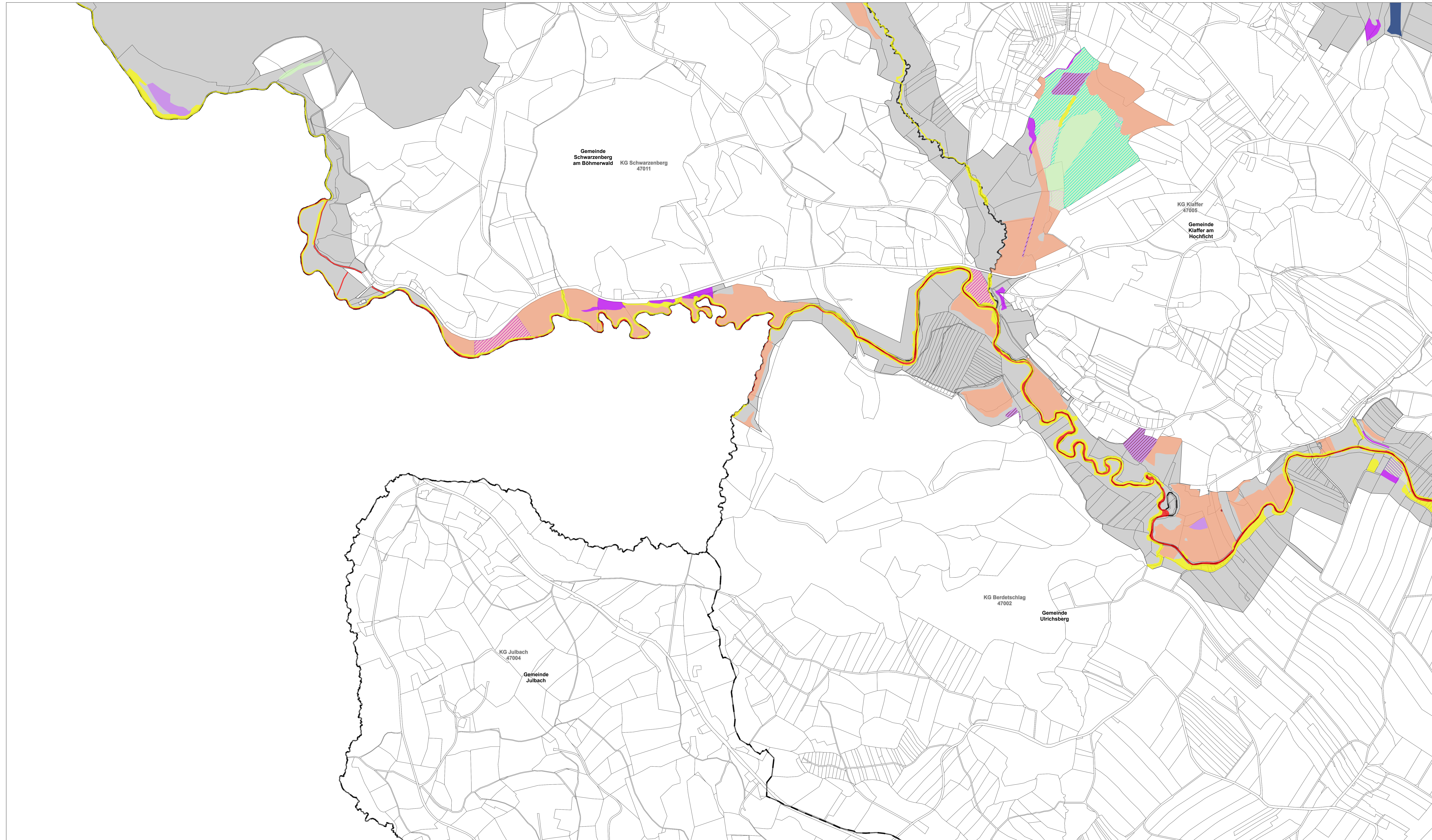
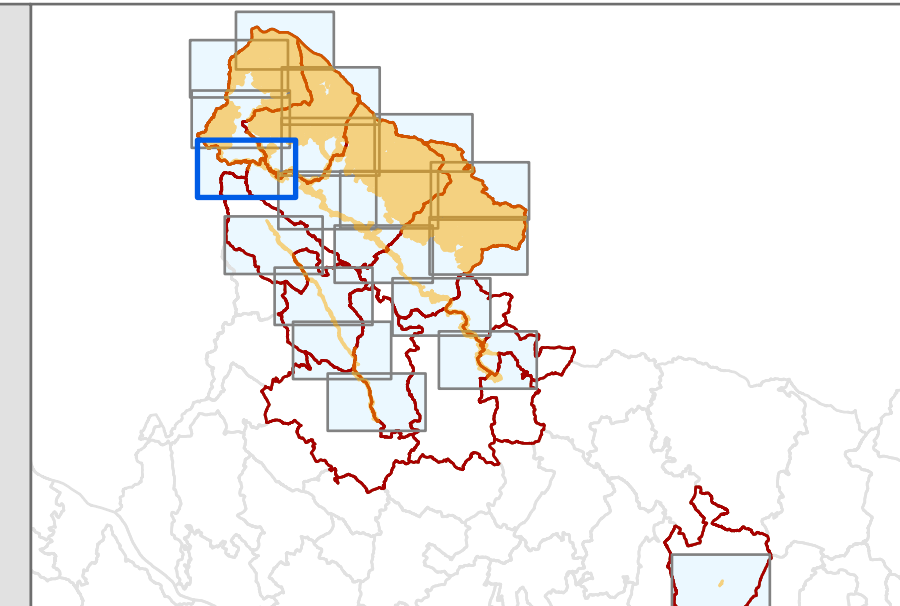


Anlage 2/7 zur Verordnung der Oö. Landesregierung, mit der das Gebiet „Böhmerwald und Mühltäler“ als Europaschutzgebiet bezeichnet und mit der ein Landschaftspflegeplan für dieses Gebiet erlassen wird



Europaschutzgebiet  
„Böhmerwald und Mühltäler“  
AT 3121000

Blattschnitt  
7



Legende:		Lebensraumtypen		Flächen mit sich überlagernden Lebensraumtypen	
	Europaschutzgebiet		3150		6510
	Grundstücke		3260		7110*
	Gemeindegrenze		4070*		7120
	Katastralgemeindegrenze		6230*		7140
	Landesgrenze		6410		8110
			6520		9110
			7110*		9130
			7120		9180*
			7140		91D0*
			8110		91E0*
			6410		9410
			6520		6230, 6410
			7110*		6230, 6410, 6520
			7120		6230, 6510
			7140		6410, 6520, 6230
			8110		6410, 7140
			9110		6510, 6410
			9130		6510, 6520, 6230
			9180*		6520, 6230, 6410
			91D0*		6520, 6510
			91E0*		6520, 6230, 7110
			9410		7120, 6230, 7110
			9130		9110, 9130
			9180*		9110, 9410
			91D0*		9180, 9410
			91E0*		91D0, 9410
			6410, 6230, 6520		9410, 7140
			6410, 6520		
			6410, 6520, 6230		
			6410, 7140		
			6510, 6410		
			6510, 6520, 6230		
			6410, 6230		

