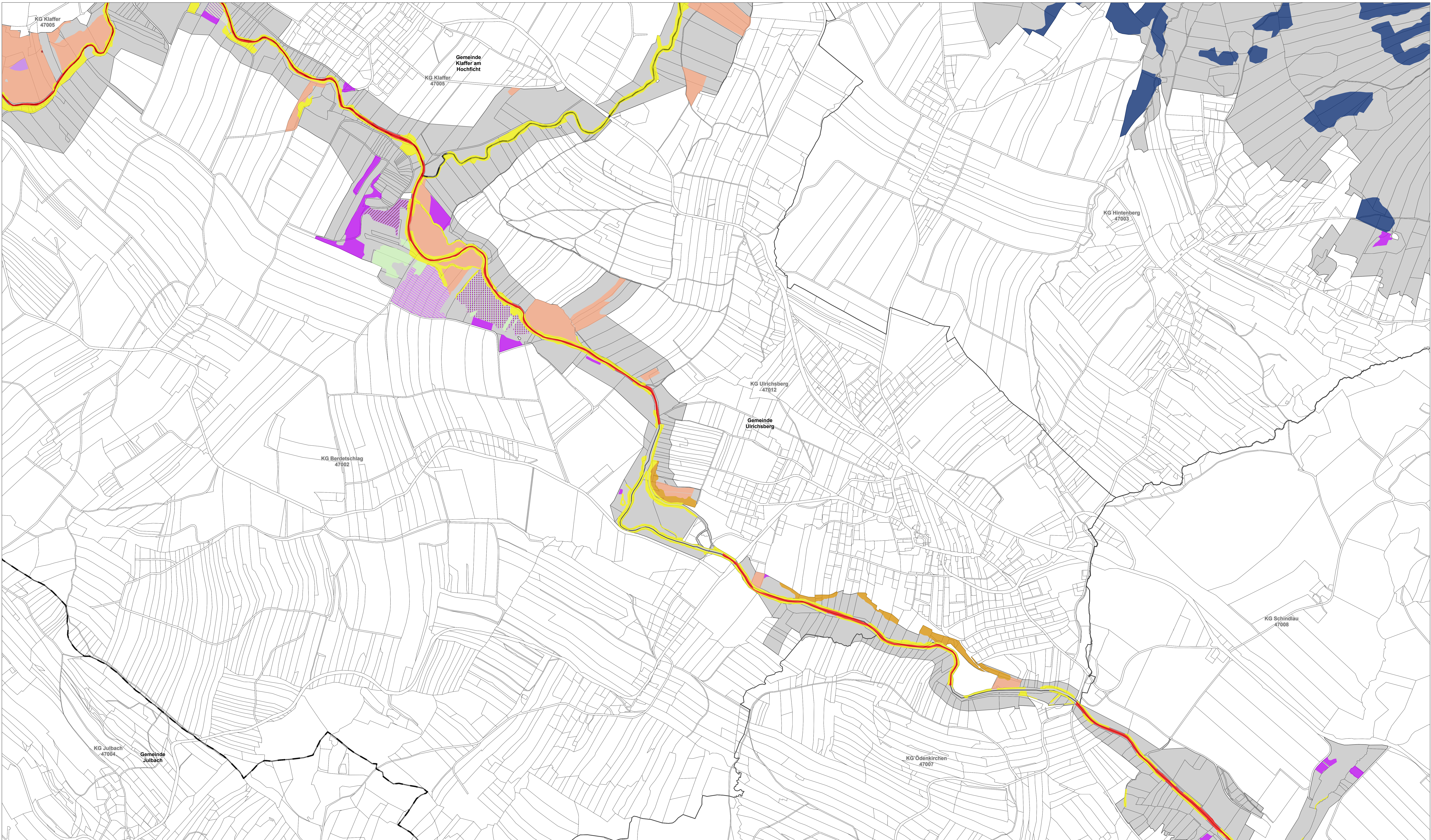
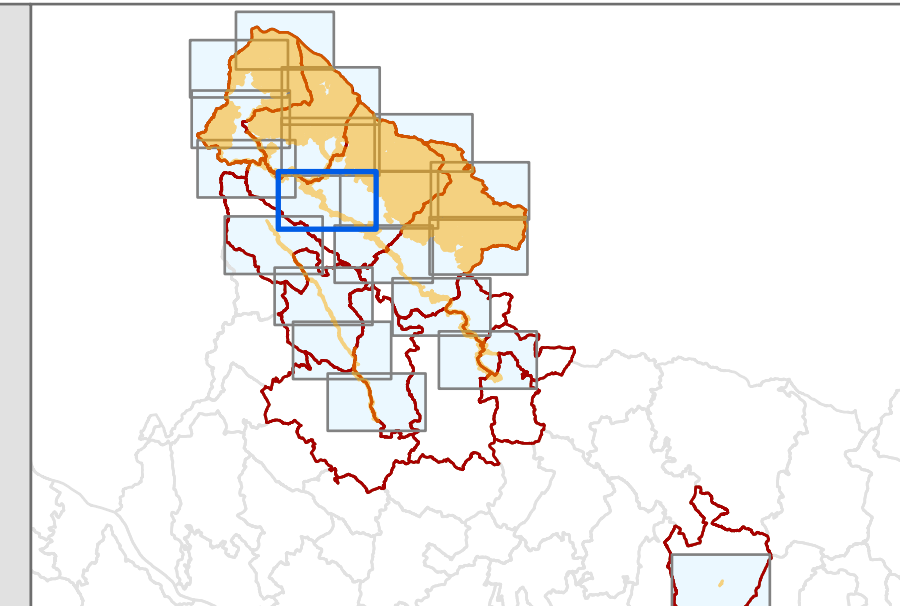


Anlage 2/8 zur Verordnung der Oö. Landesregierung, mit der das Gebiet „Böhmerwald und Mühltäler“ als Europaschutzgebiet bezeichnet und mit der ein Landschaftspflegeplan für dieses Gebiet erlassen wird

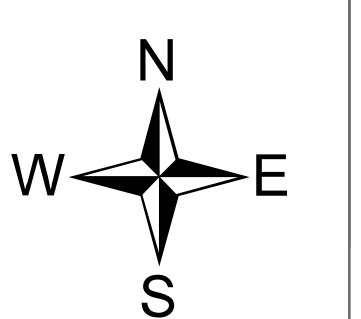
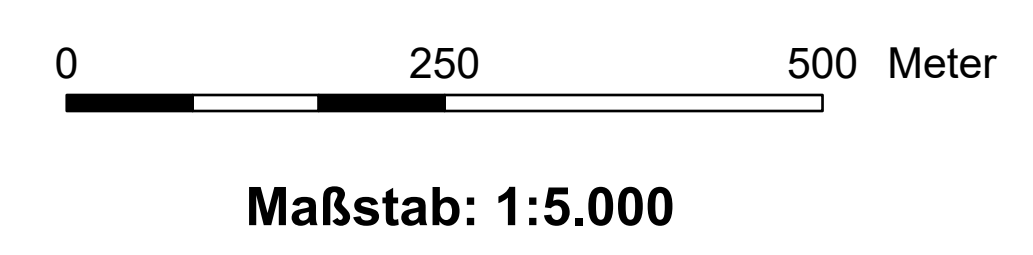


Europaschutzgebiet  
„Böhmerwald und Mühltäler“  
AT 3121000

Blattschnitt  
8



Legende:		Lebensraumtypen		Flächen mit sich überlagernden Lebensraumtypen	
Europaschutzgebiet	3150	6520	9130	6230, 6410	6410, 6230, 6520
Grundstücke	3260	7110*	9180*	6520, 6230, 6410	6410, 6520
Gemeindegrenze	4070*	7120	91D0*	6230, 6410, 6520	6410, 6520, 6230
Katastralgemeindegrenze	6230*	7140	91E0*	6230, 6510	6410, 7140
Landesgrenze	6410	8110	9410	6230, 6520	6510, 6410
				6410, 6230	6510, 6520, 6230
					6520, 6510
					7110, 6230
					7120, 6230, 7110
					9110, 9130
					9110, 9410
					9180, 9410
					91D0, 9410
					9410, 7140



Bearbeitung: Abteilung Naturschutz  
Datum: 17.12.2024  
Quellen: DKM  
(BEV, Stand: 01.04.2024),  
Land Oberösterreich