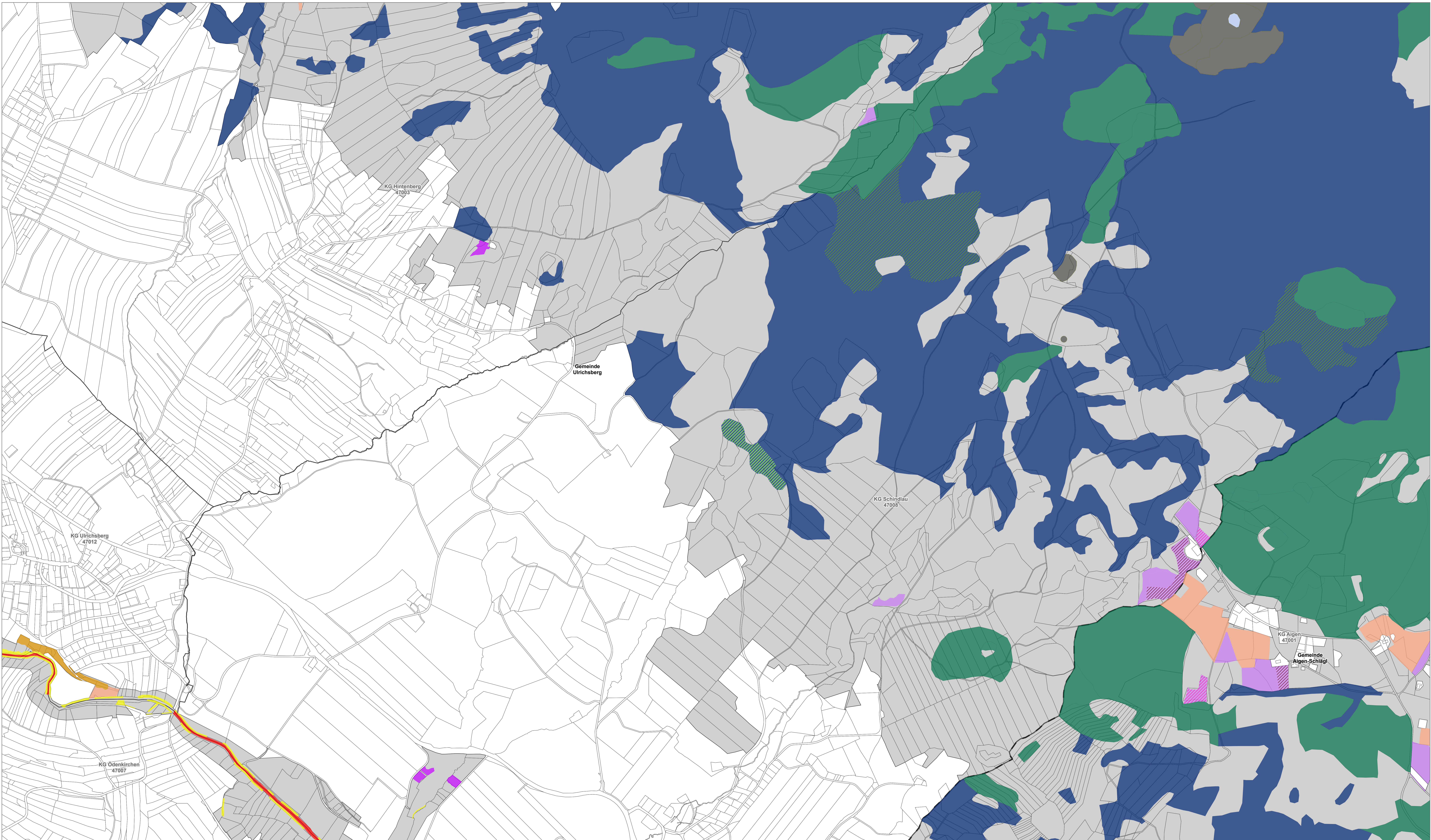
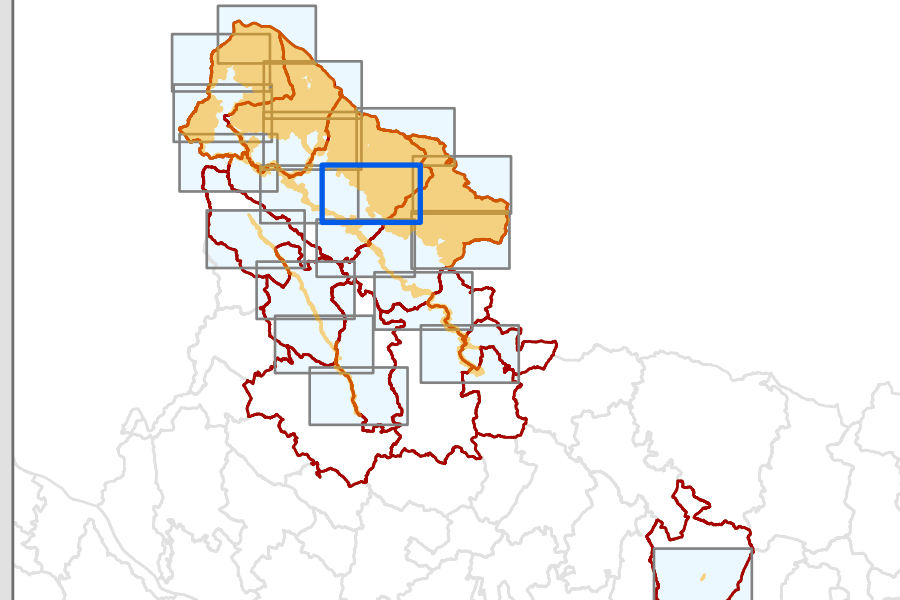


Anlage 2/9 zur Verordnung der Oö. Landesregierung, mit der das Gebiet „Böhmerwald und Mühltäler“ als Europaschutzgebiet bezeichnet und mit der ein Landschaftspflegeplan für dieses Gebiet erlassen wird



Europaschutzgebiet  
„Böhmerwald und Mühltäler“  
AT 3121000

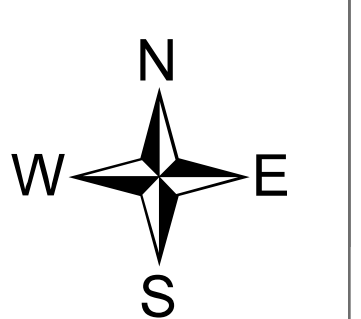
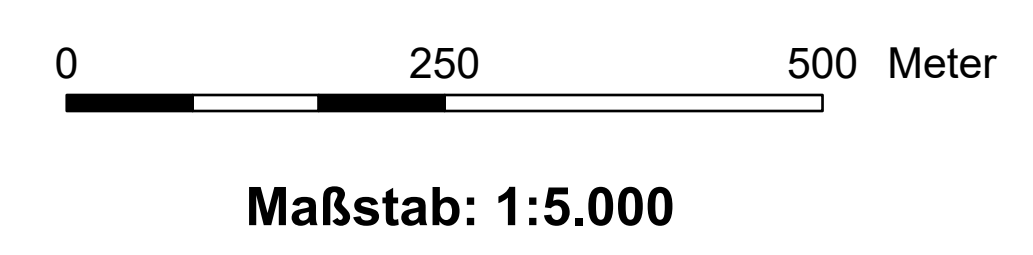
Blattschnitt  
9



**Legende:**  
 - Europaschutzgebiet  
 - Grundstücke  
 - Gemeindegrenze  
 - Katastralgemeindegrenze  
 - Landesgrenze

**Lebensraumtypen**  
 3150  
 3260  
 4070\*  
 6230\*  
 6410  
 6510  
 7110\*  
 7120  
 7140  
 8110  
 9110  
 9130  
 9180\*  
 91D0\*  
 91E0\*  
 9410

**Flächen mit sich überlagernden Lebensraumtypen**  
 6230, 6410  
 6230, 6410, 6520  
 6230, 6510  
 6230, 6520  
 6410, 6230  
 6410, 6230, 6520  
 6410, 6520  
 6410, 6520, 6230  
 6410, 7140  
 6510, 6410  
 6510, 6520, 6230  
 6520, 6230, 6410  
 6520, 6510  
 7110, 6230  
 7120, 6230, 7110  
 9110, 9130  
 9110, 9410  
 9130, 9110, 9410  
 9180, 9410  
 91D0, 9410  
 9410, 7140



Bearbeitung: Abteilung Naturschutz  
 Datum: 17.12.2024  
 Quellen: DKM  
 (BEV, Stand: 01.04.2024),  
 Land Oberösterreich