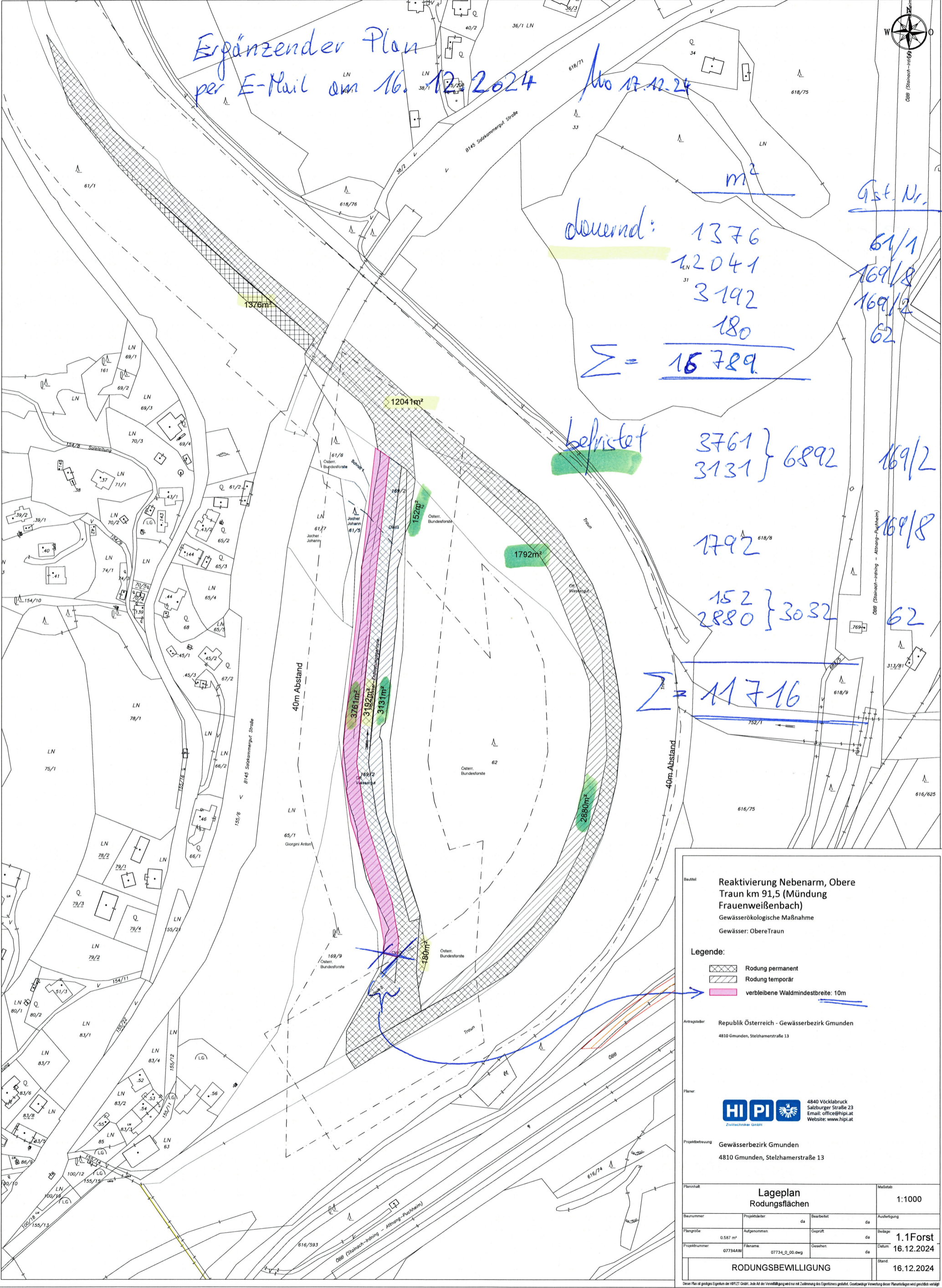
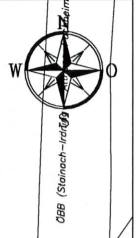


Ergänzender Plan
per E-Mail am 16.12.2024 bis 17.12.24



dauernd: 1376
12041
3192
180
 $\Sigma = 16789$

9st. Nr.
61/1
169/8
169/2
62

befristet 3761 } 6892
3131 }
1792 }
152 } 3032
2880 }

169/2
169/8
62

$\Sigma = 11716$

Reaktivierung Nebenarm, Obere Traun km 91,5 (Mündung Frauenweißenbach)
Gewässerökologische Maßnahme
Gewässer: Obere Traun

Legende:
 Rodung permanent
 Rodung temporär
 verbleibende Waldmindestbreite: 10m

Antropistler: Republik Österreich - Gewässerbezirk Gmunden
4810 Gmunden, Stelzhamerstraße 13

Planer: **HIPI** 4840 Vöcklabruck
Salzburger Straße 23
Email: office@hipi.at
Website: www.hipi.at

Projektbetreuung: Gewässerbezirk Gmunden
4810 Gmunden, Stelzhamerstraße 13

Planblatt: Lageplan Rodungsflächen		Maßstab: 1:1000
Beurteilung:	Projektleiter: da	Bearbeitet: da
Plangröße: 0,587 m²	Aufgenommen:	Geprüft: da
Projektstruktur: 07734AW	Filename: 07734_00.dwg	Gesehen: da
RODUNGSBEWILLIGUNG		Stand: 16.12.2024

Dieser Plan ist geistiges Eigentum der HIPI ZT GmbH. Jede Art der Vervielfältigung und/oder Verbreitung ist ohne schriftliche Genehmigung der HIPI ZT GmbH. Die HIPI ZT GmbH übernimmt keine Haftung für die Richtigkeit der Angaben. Änderungen vorbehalten.